



Bayer CropScience
Deutschland

Climate FieldView



////// *Was wäre wenn...*



...ich alle meine Daten einfach und unkompliziert an ein einem Ort sammeln könnte?



...ich diese Daten visualisieren und miteinander verbinden könnte?



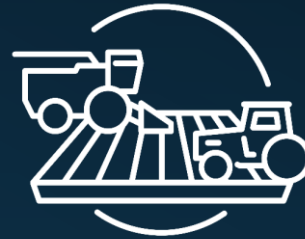
...ich basierend darauf meine Entscheidungen treffen und diese automatisiert umsetzen könnte?

Kurz gesagt: *Wie kann ich meine Daten zu Wissen machen, und mein Wissen zu Ertrag?*



Wissen ist Ertrag

Sammele Daten, ergreife Maßnahmen!



Alle agronomischen Daten an einem Ort

*Sammeln Sie Daten während der gesamten Saison und behalten Sie die **permanente Übersicht** Ihrer Schläge*



Einblicke und Analyse anhand meiner Daten

Visualisieren und analysieren Sie die Bestandssituation und Ertragsleistungen, um die besten Entscheidungen für Ihre Felder zu treffen



Optimale Bewirtschaftung

*Erstellen Sie Aussaat- und Applikationskarten für alle Arbeitsschritte und **zeichnen** Sie diese direkt auf der Plattform **auf***

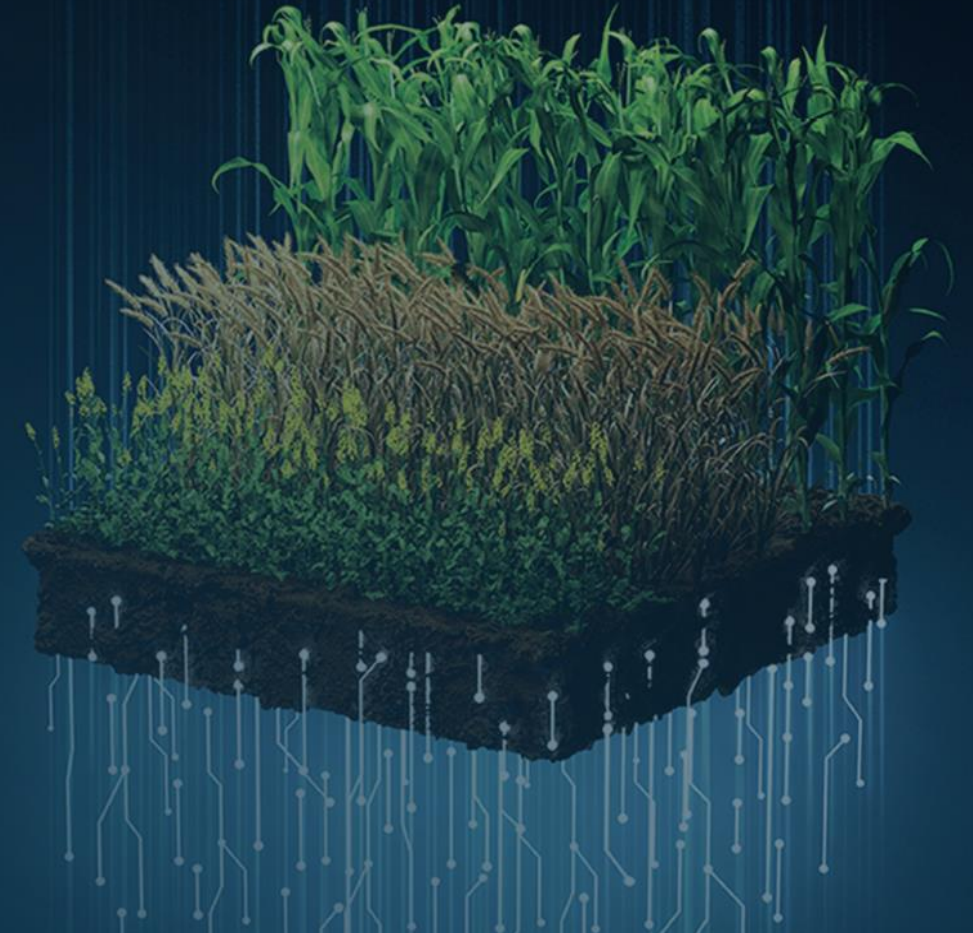
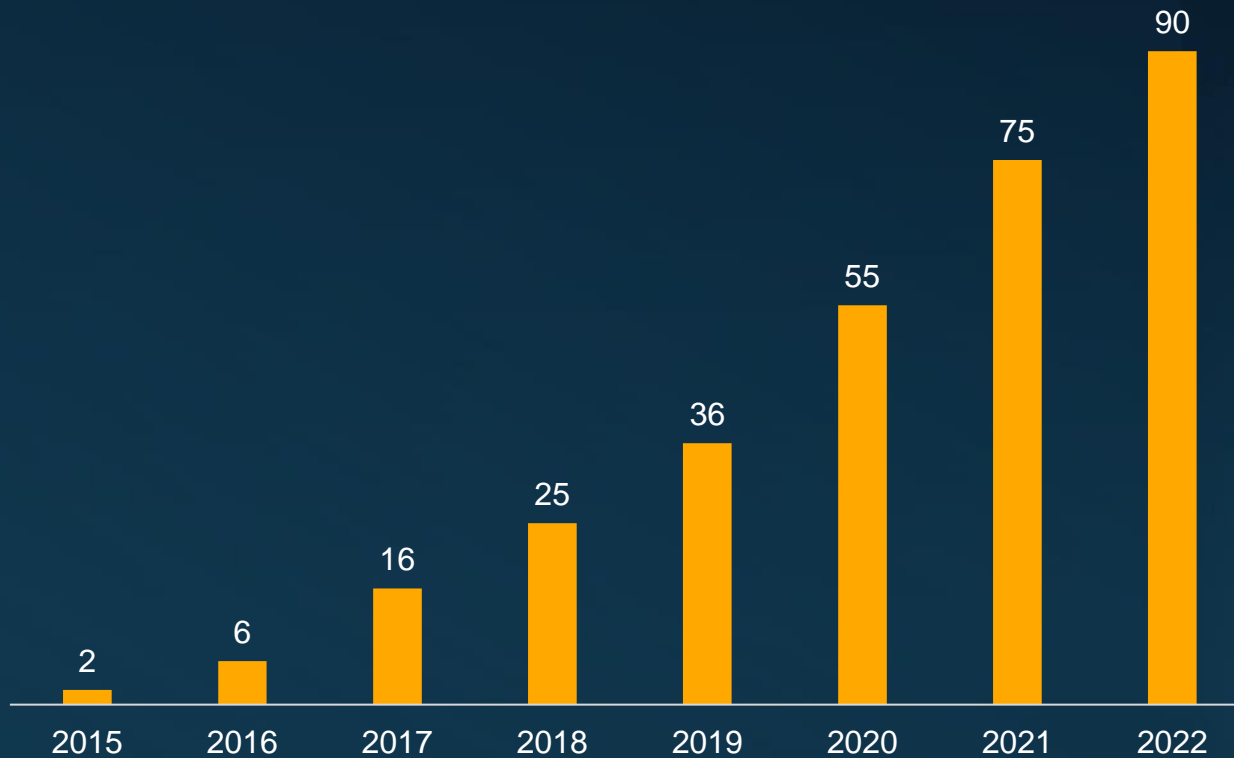


FieldView ist globaler Marktführer – weltweit die größte digitale Plattform in der Landwirtschaft



Die Plattform für digitale Landwirtschaft zur datengestützten Ertragsoptimierung

Anzahl Hektar (Mio.) weltweit





Daten einfach automatisch erfassen oder hochladen, Arbeitsfortschritt in Echtzeit verfolgen und mit anderen teilen



FOKUS: Daten Sammeln



Daten sammeln...



Automatische Datenerfassung direkt aus der Kabine mit dem FielView™ Drive – **Herstellerunabhängig** bei allen Maschinen



Historische Daten einfach hochladen oder manuell erfassen



Daten von **API-Partnern** direkt einbinden



...Fortschritt beobachten



Mit digitalen Karten während der Fahrt den **Fortschritt in Echtzeit verfolgen und protokollieren**

In der Remote-Ansicht auch außerhalb der Fahrerkabine **Arbeiten auf dem Feld beobachten**

Teilen ausgewählter Daten mit Geschäftspartnern und Beratern, um bestmögliche Entscheidungen schnell zu treffen



Climate FieldView hilft, Probleme frühzeitig zu erkennen und ihnen vorbeugend zu begegnen



FOKUS: Einblicke & Analyse (1/2) - REAKTIV



Blick ins Feld

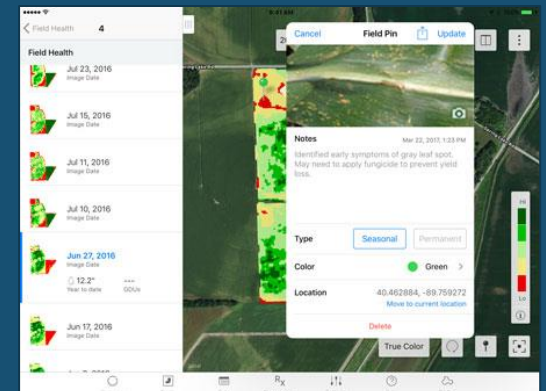
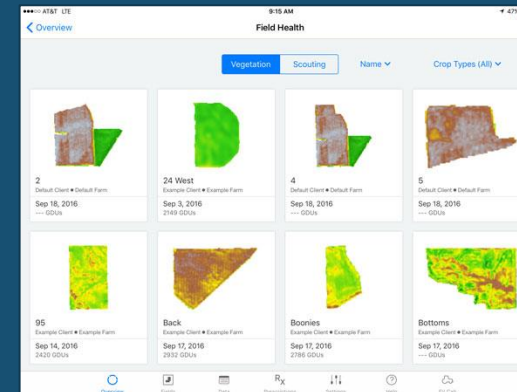
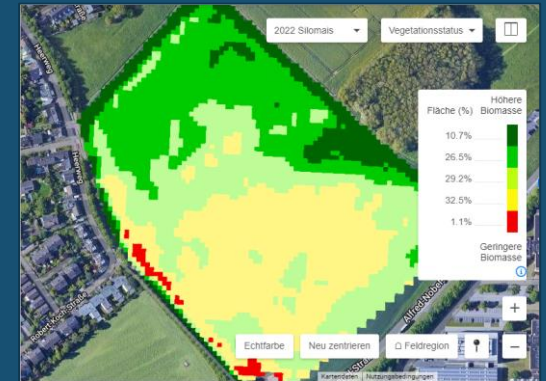
Satellitenbilder und Vegetationsindex geben Aufschluss über **Bestand im Kernfeld** und erlauben **frühzeitige Problemerkennung**

Überblick aller Schläge

Vegetationskarten verschaffen **Überblick über das Pflanzenwachstum im gesamten Betrieb** und helfen zu erkennen, welche Schläge prioritär beobachtet werden müssen

Informationen notieren

Betroffene Bereiche können mit **Stecknadeln gekennzeichnet** werden und **Informationen mit Beratern geteilt** werden, um Maßnahmen schnell und effektiv einzuleiten





Mit FieldView können Sie Ihre Daten effektiv nutzen, damit Sie die besten Entscheidungen für Ihre Felder treffen können

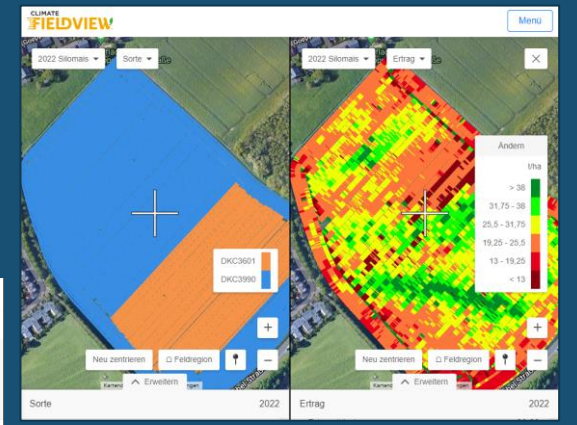


FOKUS: Einblicke & Analyse (2/2) - PROAKTIV



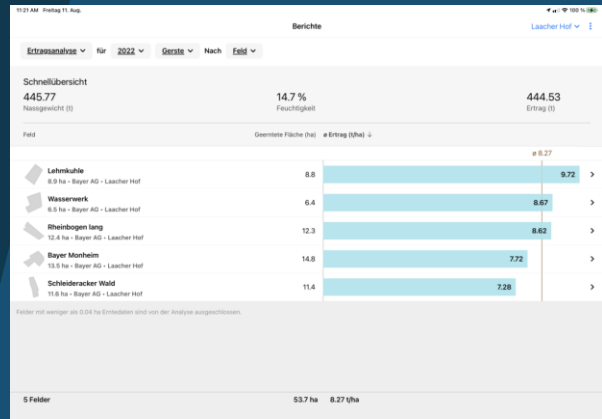
Kartenvergleich

Kritische Schlagdatenebenen anhand digitaler Karten vergleichen und erste visuelle Eindrücke gewinnen



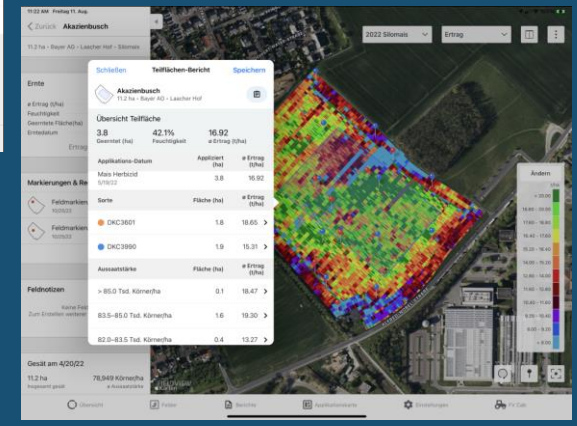
Ertragsanalyse

Ertragsleistungen nach Sorten, Bodenart oder Schlag analysieren, um für die kommende Saison die besten Entscheidungen zu treffen



Teilflächenbewertung

Teilflächenspezifische Ertragsberichte erlauben die Analyse der Ertragswirkung verschiedener ackerbaulicher Praktiken





Nutzen Sie Ihre Daten und Erfahrung zur Erstellung teilflächenspezifischer Aussaat- und Applikationskarten

FOKUS: Optimale Bewirtschaftung



Teilflächenspezifische Aussaat- und Applikationskarten können...

- // automatisch generiert werden basierend auf aktuellen und historischen Monitoring Karten
- // in Sekundenschnelle auch manuell erstellt und angepasst werden
- // ganz einfach in die **FieldView™ Cab-App** oder in **MyJohnDeere** exportiert werden oder aber heruntergeladen und mit einer Maschine der Wahl verwendet werden

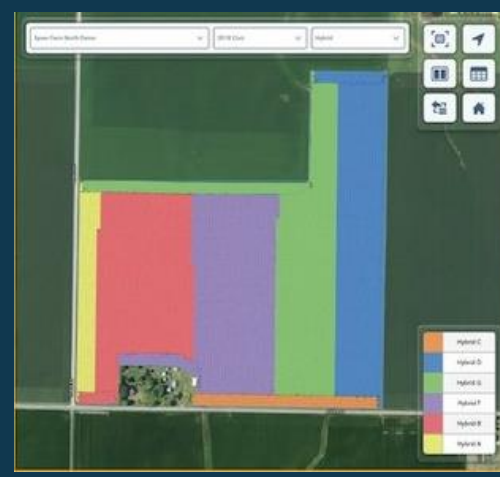


Nur mit einem vollständigen Datensatz können Sie die Ernte analysieren und Rückschlüsse für das folgende Jahr treffen

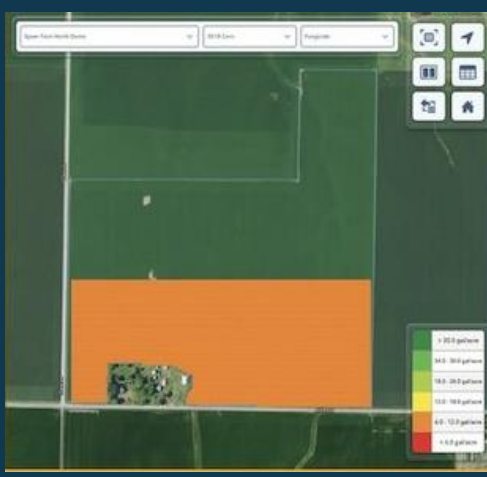
FOKUS: Optimale Bewirtschaftung



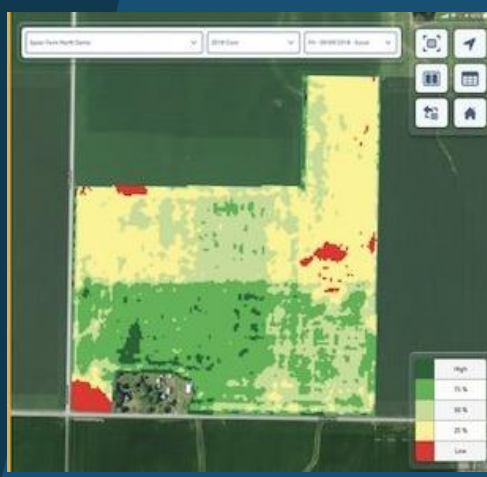
Sorten- & Aussaatstärke



Applikationen (Dünger, Fungizid, etc.)



Satellitenbilder während der Saison



Ertragskarte



Die Aufzeichnung Ihrer Strategie während der Saison sind die Grundlage einer aussagekräftigen Ertragsanalyse

Die teilflächenspezifische Ertragsanalyse hebt FieldView vom Wettbewerb ab!
Wir analysieren den Ertrag jeder einzelnen Drescherspur und werten ihn in Bezug auf Sorten, Aussaatstärke und Applikationen aus. So können Sie direkt nach der Ernte analysieren, was die unterschiedlichen Faktoren für einen Einfluss hatten und was Ihre neue Strategie gebracht hat – ganz unkompliziert ohne Versuchsplan!



Praxisbeispiele

Wie finde ich den optimalen Fungizidmix für mein Feld?

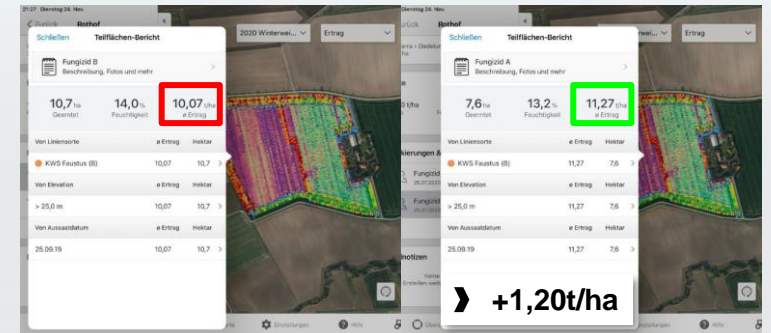
Praxisbeispiel: Weizen // 2020 // Vergleich verschiedener Fungizide in der T2-Applikation

Wie nutze ich FieldView?

Applikationsdatenerfassung der Fungizidvarianten

Vegetationsdaten kurz vor Ernte geben ersten Eindruck

Teilflächen-Ertragsbericht ermöglichen objektive Bewertung



Was ist mein Vorteil?



Vorteile

Frühzeitig die Effekte einer differenzierten Applikation im Bestand zu erkennen

Beurteilung eines Pflanzenschutzversuchs in der Vegetationsperiode und nach der Ernte

Möglichkeit die Effekte der differenzierten T2-Applikation auf den Naturalertrag zu quantifizieren



Ökonomischer Nutzen

Mehrertrag von **+1,20 t/ha***

Annahmen:

Weizenpreis: 180 €/t

Mehrkosten: 40 €/ha

Mehrerlös: **+176 €/ha***

*Dies ist ein Praxisbeispiel. Ergebnisse können von Fall zu Fall basierend auf individuellen Gegebenheiten variieren.



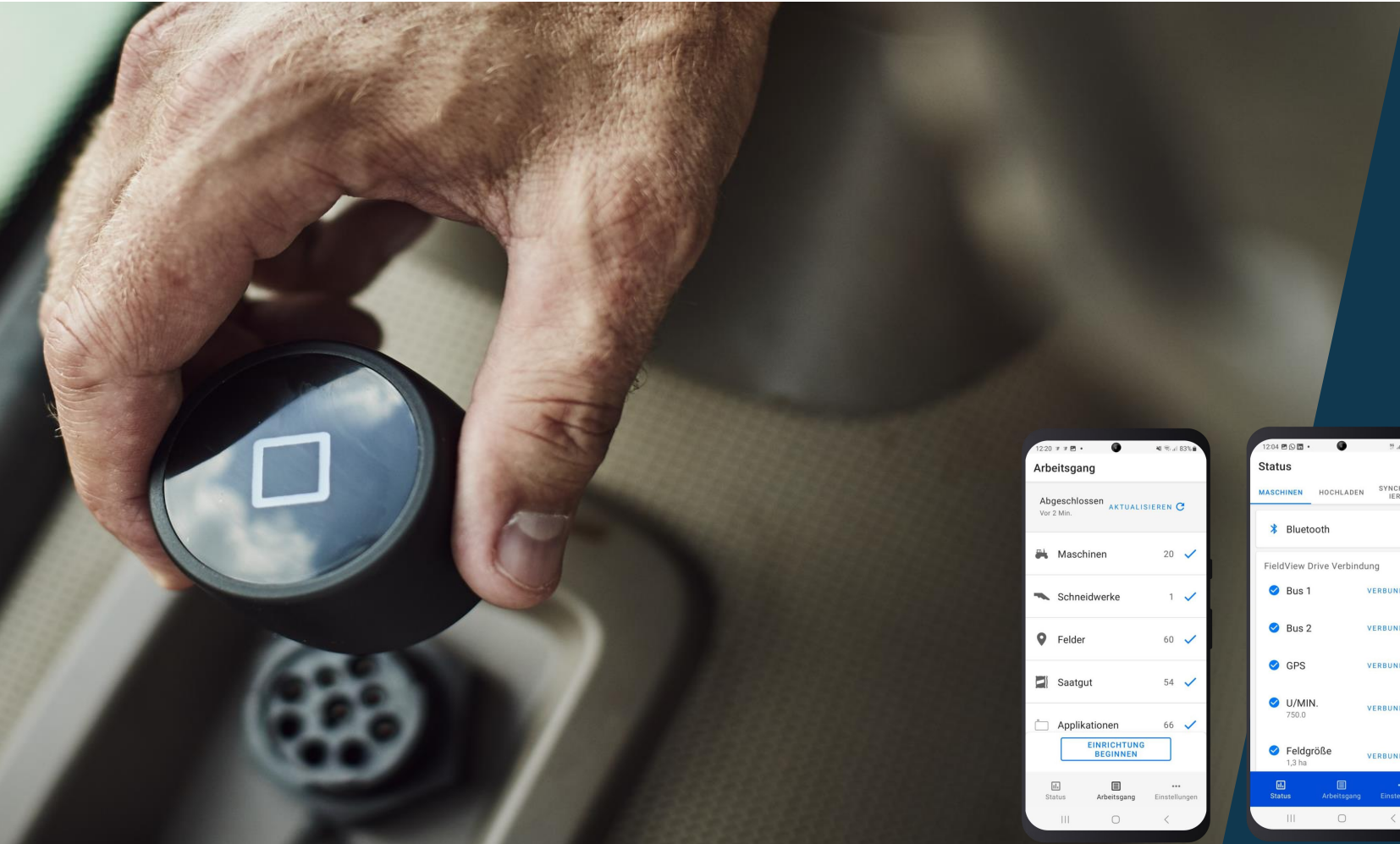
FieldView Cab

Demnächst auch für Android Geräte verfügbar



FieldView Cab Android

- // Datenerfassung von Aussaat bis Ernte
- // Übersichtliches und einfaches User-Interface
- // Herstellerunabhängig dank FieldView Drive
- // Ohne Live-Visualisierung



// Verfügbar im Frühjahr 2024



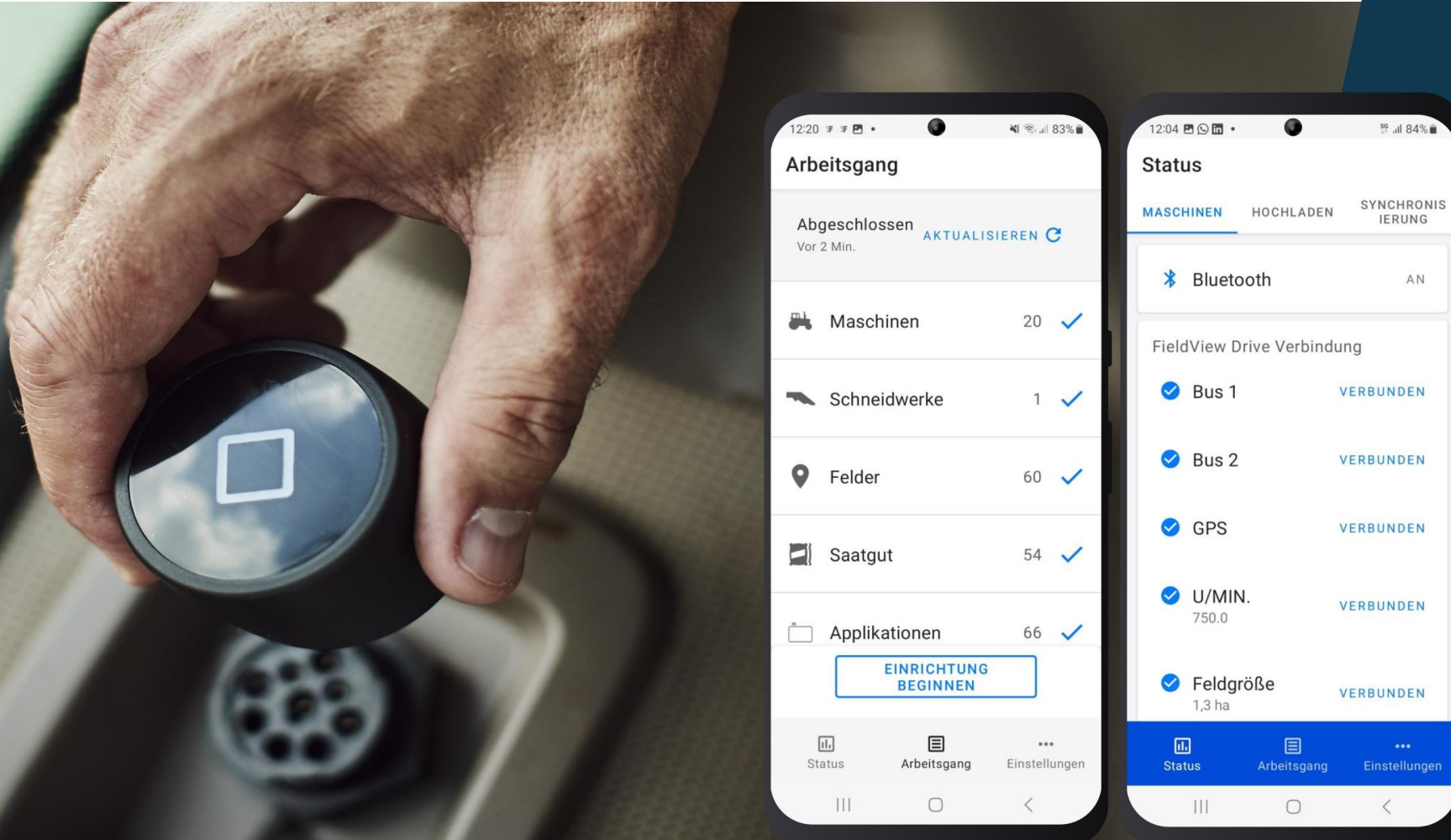
FieldView Cab

Demnächst auch für Android Geräte verfügbar



FieldView Cab Android

- // Datenerfassung von Aussaat bis Ernte
- // Übersichtliches und einfaches User-Interface
- // Herstellerunabhängig dank FieldView Drive
- // Ohne Live-Visualisierung



// Verfügbar im Frühjahr 2024



FieldView Berichte & Analysen

Ergebnisse. Schnell und detailliert aufbereitet



/////// Berichte & Analysen

// NEU: Jahresübergreifende Analysen

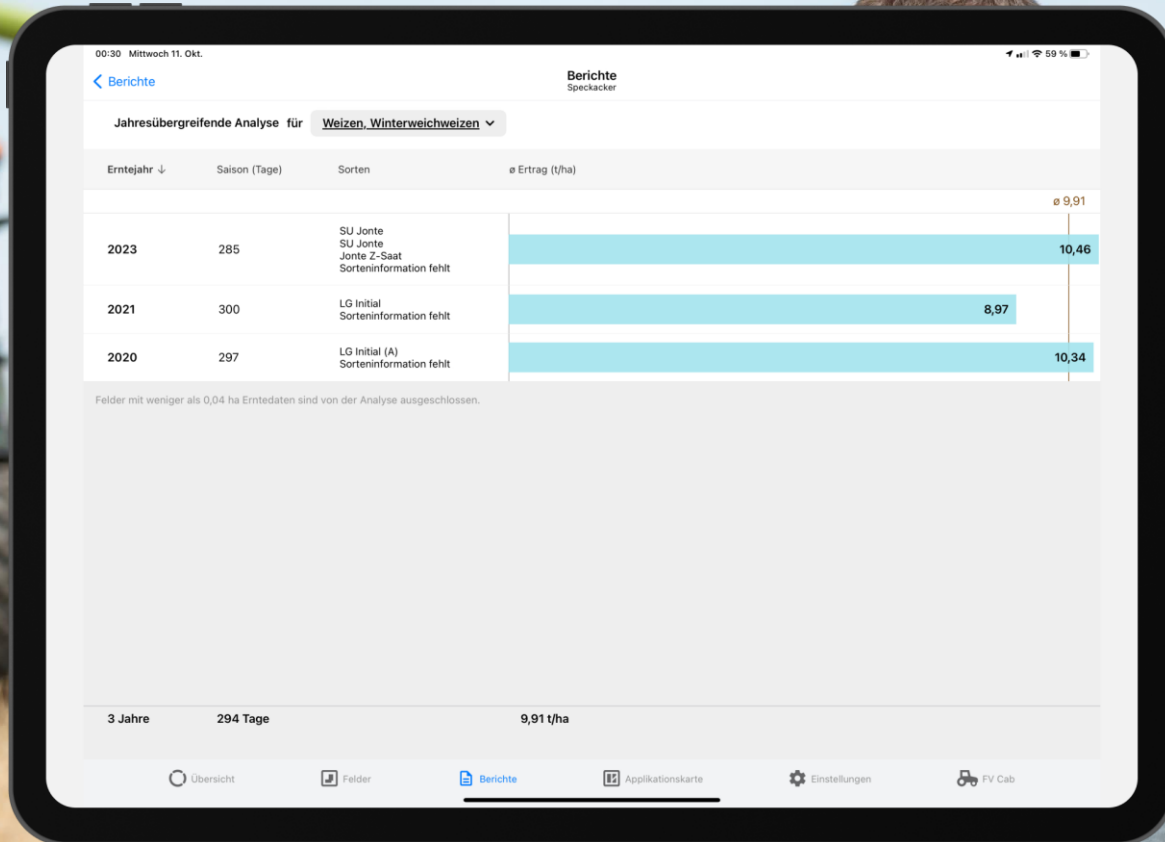
// NEU: Teilflächenberichte berücksichtigen jetzt auch Applikationen

// Unterscheidung zwischen appliziert/nicht appliziert

// Zeitnah weitere Möglichkeiten

// Mithilfe eigener Daten jedes Jahr ein Stückchen besser werden

// Live für iOS





FieldView Berichte & Analysen

Ergebnisse. Schnell und detailliert aufbereitet



//// //// //// //// //// //// //// //// //// //// **Berichte & Analysen**

// NEU: Jahresübergreifende Analysen

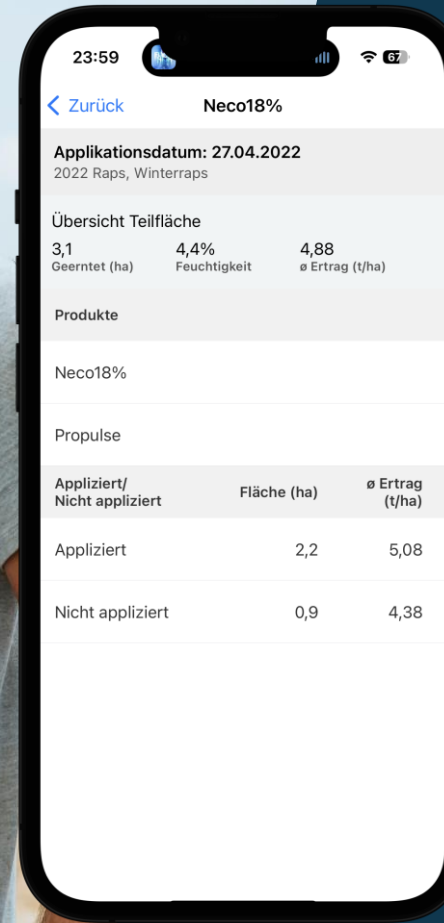
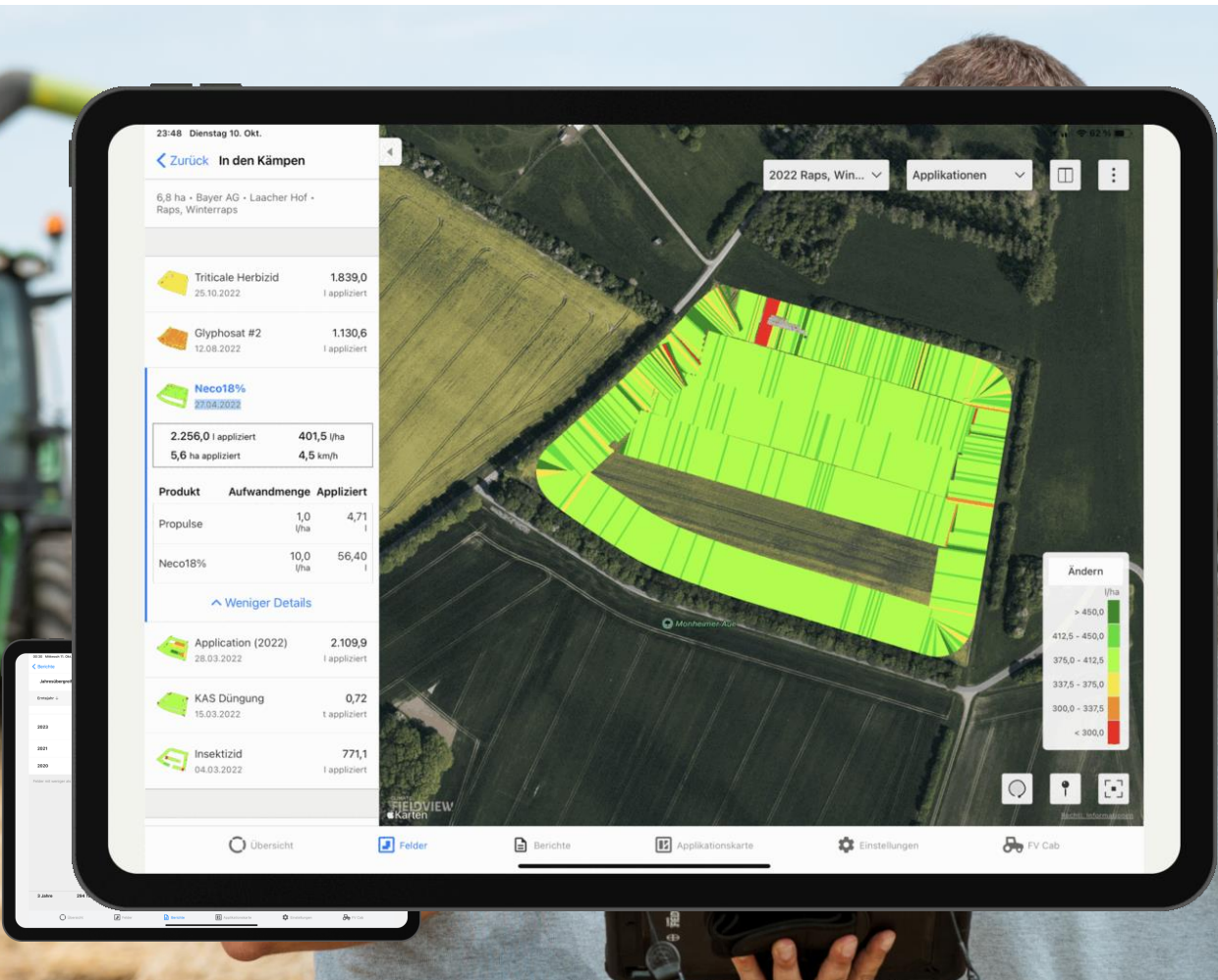
// NEU: Teilflächenberichte berücksichtigen jetzt auch Applikationen

// Unterscheidung zwischen appliziert/ nicht appliziert

// Zeitnah weitere Möglichkeiten

// Mithilfe eigener Daten jedes Jahr ein Stückchen besser werden

// Live für iOS





FieldView Berichte & Analysen

Ergebnisse. Schnell und detailliert aufbereitet



//// //// //// //// //// //// //// //// //// //// //// *Berichte & Analysen*

// NEU: Jahresübergreifende Analysen

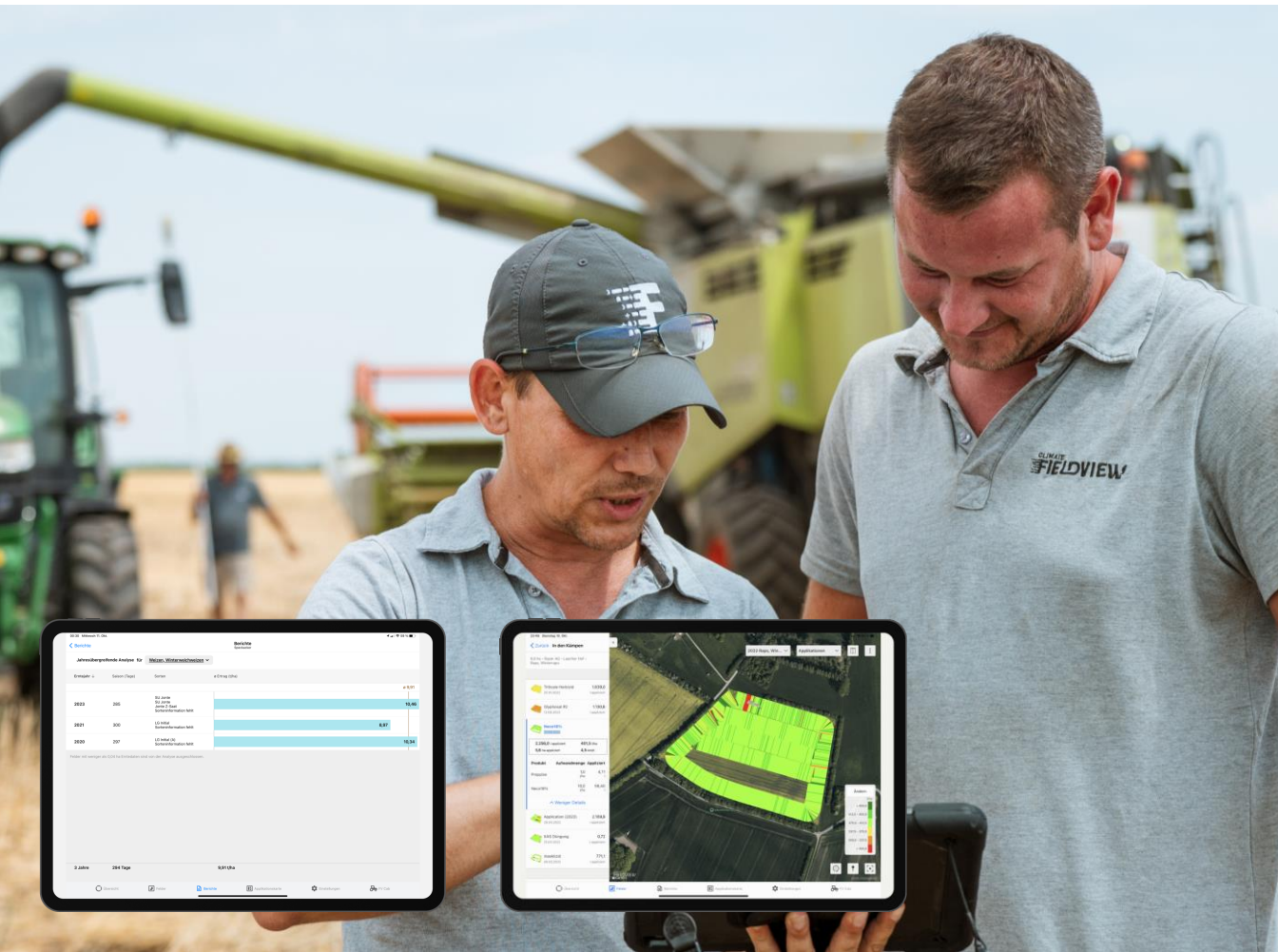
// NEU: Teilflächenberichte berücksichtigen jetzt auch Applikationen

// Unterscheidung zwischen appliziert/ nicht appliziert

// Zeitnah weitere Möglichkeiten

// Mithilfe eigener Daten jedes Jahr ein Stückchen besser werden

// Live für iOS



23:59

[Zurück](#) Neco18%

Applikationsdatum: 27.04.2022
2022 Raps, Wintertraps

Übersicht Teilfläche

3,1	4,4%	4,88
Geerntet (ha)	Feuchtigkeit	Ø Ertrag (t/ha)

Produkte

Neco18%

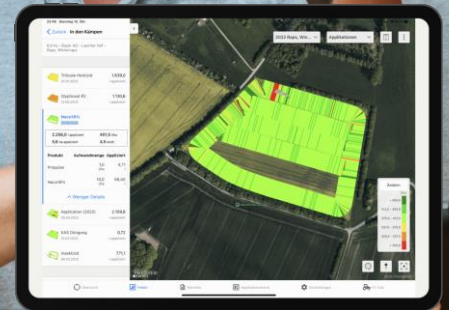
Propulse

Appliziert/ Nicht appliziert	Fläche (ha)	Ø Ertrag (t/ha)
Appliziert	2,2	5,08
Nicht appliziert	0,9	4,38

2022 200 12,500

2021 300 8,500

2020 200 10,500





MagicScout Air

Feldrundgänge, die wie im Flug vergehen



Überblick

- // Geringe Einstiegskosten durch die Nutzung von Consumer Drohnen
- // Vereinfachte Bedienung, angepasst auf landwirtschaftliche Nutzung
- // Automatische Flugplanung und Steuerung
- // Verschiedene Anwendungsfälle mit Bildauswertung und Interpretation der Ergebnisse
- // Premiere auf Agritechnica, verfügbar ab 2024



Los geht's!



Ein unschlagbarer Preis für eine breite Palette an Funktionen & Möglichkeiten



Lizenzmodelle

FieldView kann über **zwei Lizenzmodelle** genutzt werden:

FIELDVIEW prime

*Jahreslizenz pro Betrieb,
Ha unabhängig*

Lizenzgebühr:
120€ pro Jahr

FIELDVIEW plus

*Jahreslizenz pro Betrieb,
Ha unabhängig + Hardware*

Lizenzgebühr:
499€ pro Jahr



FieldViewDrive:
280€

Funktionalitäten:

- Vegetationsdaten
- Wasserverbrauchskarten
- Wetterdaten auf Feldebene
- Visualisierung historischer Daten

- Alle PRIME Funktionalitäten und zusätzlich:
- Maschinenanbindung zur automatischen Erfassung von Felddaten (Aussaat, Pflege & Ernte)
- Erstellung von Applikationskarten für Aussaat & Pflege
- Teilflächenspezifische Ertragsanalyse

TESTEN Sie jetzt **FIELDVIEW PLUS** über unser Kennenlern-Programm **1 Jahr + Hardware*** komplett kostenlos!



Um das meiste aus FieldView Plus rauszuholen, brauchen Sie...

Ein Anbaugerät mit ISOBUS

Unterstützt Ihr Anbaugerät nicht den ISOBUS-Standard?

Kein Problem! Nutzen Sie einfach das **inkompatible Rate Controller Feature** in der CabApp.

Einen Schlepper mit GPS

Hat Ihr Schlepper kein GPS?

Mit dem **Mapping Kit** **800€ netto** (GPS-Antenne + Kabelbaum) können Sie Ihren Schlepper einfach aufrüsten.

Einen Mähdrescher mit GPS und Sensorik

Hat Ihr Mähdrescher keine Sensorik und kein GPS?

Mit dem **Yield Kit** **4800€ netto** (Mapping Kit + Sensoren für Erntemasse und Feuchtigkeit) kann auch dein alter Mähdrescher deine Ertragsstärke kartieren.

(Falls die Sensorik vorhanden ist, können Sie auch nur das GPS mit dem **Mapping Kit** nachrüsten)



Und jetzt? Direkt loslegen & starten!

Kontakt



Unsere Überzeugung:

- // Digitalisierung ist eine Investition in die **Zukunft Ihres Betriebs**
- // Mit Climate FieldView erhalten Sie **objektive Ergebnisse** – einfach und simpel
- // **Wir begleiten Sie** auf der letzten Meile und sind für Sie da – ob online, per Telefon oder vor Ort

Kontaktieren Sie uns!

- // Besuchen Sie unsere Webseite **climatefieldview.de**
- // Stöbern Sie auf unserem Youtube Kanal **[Climate FieldView Deutschland](#)**
- // Melden Sie sich jederzeit bei Fragen und Unterstützungsbedarf beim Kundenservice unter der Telefonnummer **0211 95985812**